



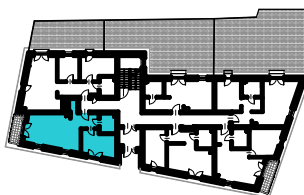
**OGRODY**  
KRASICKIEGO

IGNACEGO KRASICKIEGO 15

Ogrody Krasickiego Sp. z o.o.  
ul. Stalowa 36/131  
03-429 Warszawa

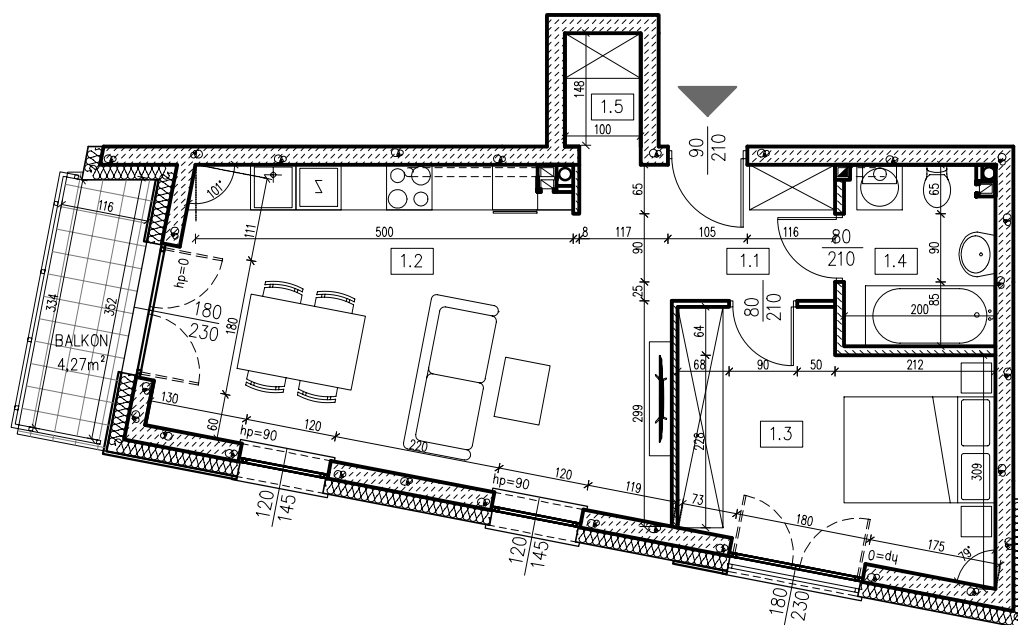
info@ogrodykrasickiego.pl  
tel. 500 793 017  
www.ogrodykrasickiego.pl

## MIESZKANIE 1 - PARTER - 2P+AK



NR	POMIESZCZENIE		POW.[m <sup>2</sup> ]
1.1	HOL	WG. LOK.	6.04
1.2	POKÓJ+AK	WG. LOK.	24.71
1.3	POKÓJ	WG. LOK.	12.39
1.4	ŁAZIENKA	WG. LOK.	4.55
1.5	GARDEROBA	WG. LOK.	1.43

**POWIERZCHNIA - 49.12m<sup>2</sup>**



### UWAGA:

KARTA MIESZKANIA OPRACOWANA NA PODSTAWIE PROJEKTU BUDOWLANEGO. UKŁAD ŚCIAN DZIAŁOWYCH, ROZKŁAD I WIELKOŚĆ STOLARKI DRZWIOWEJ I OKIENNEJ, BALKONÓW, UMIEJSCOWIENIE I WIELKOŚĆ KANAŁÓW INSTALACYJNYCH, ELEMENTÓW KONSTRUKCYJNYCH, POWIERZCHNIE MOGĄ ULEC NIEWIELKIEJ ZMIANE. PRZEDSTAWIONA ARANŻACJA WNETRZ MA CHARAKTER POGŁADOWY.

POWIERZCHNIA UŻYTKOWA MIESZKAŃ ZOSTAŁA OBLICZONA ZGODNIE Z WYMAGANIAMI POLSKIEJ NORMY PN-ISO 9836:1997 - "WŁAŚCIWOŚCI UŻYTKOWE W BUDOWNICTWIE - OKREŚLANIE I OBLICZANIE WSKAŹNIKÓW POWIERZCHNIOWYCH I KUBATUROWYCH". WYMIAROWANIE POMIESZCZEŃ POKAZANO W ŚWIETLE ŚCIAN W STANIE SUROWYM BEZ WYKOŃCZENIA, A ICH POWIERZCHNIE PODANO Z UWZGL. WYPRAW WEWNĘTRZNYCH.