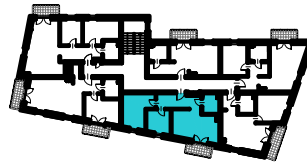
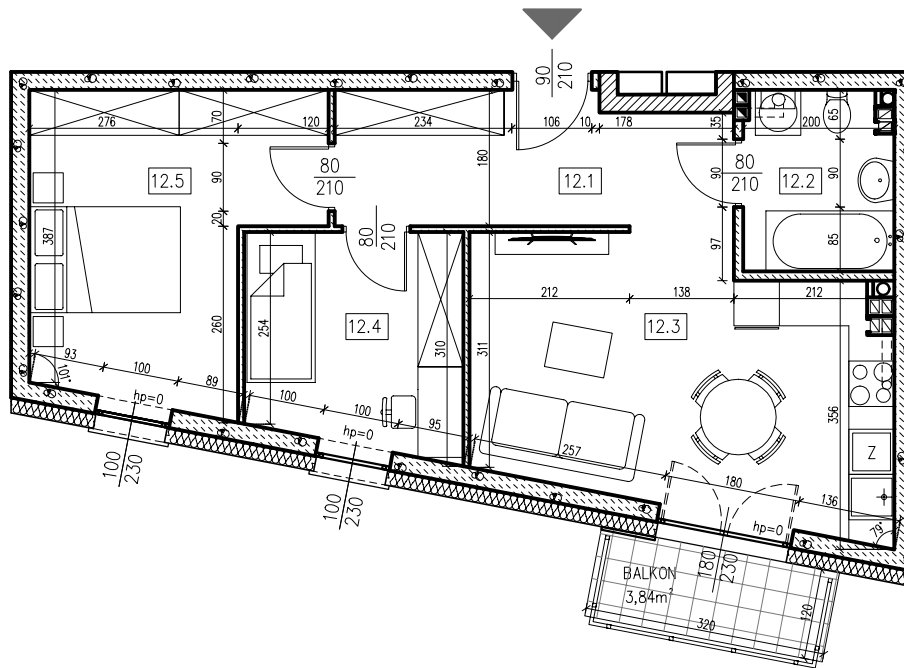


MIESZKANIE 12 - PIĘTRO I - 3P+AK



NR	POMIESZCZENIE		POW.[m ²]
12.1	HOL	WG. LOK.	8.89
12.2	ŁAZIENKA	WG. LOK.	4.49
12.3	POKÓJ+AK	WG. LOK.	18.70
12.4	POKÓJ	WG. LOK.	8.00
12.5	POKÓJ	WG. LOK.	13.33

POWIERZCHNIA - 53.41m²



UWAGA:

KARTA MIESZKANIA OPRACOWANA NA PODSTAWIE PROJEKTU BUDOWLANEGO. UKŁAD ŚCIAN DZIAŁOWYCH, ROZKŁAD I WIELKOŚĆ STOLARKI DRZWIOWEJ I OKIENNEJ, BALKONÓW, UMIEJSCOWIENIE I WIELKOŚĆ KANAŁÓW INSTALACYJNYCH, ELEMENTÓW KONSTRUKCYJNYCH, POWIERZCHNIE MOGĄ ULEC NIEWIELKIEJ ZMIANE. PRZEDSTAWIONA ARANŻACJA WNETRZ MA CHARAKTER POGŁADOWY.

POWIERZCHNIA UŻYTKOWA MIESZKAŃ ZOSTAŁA OBLICZONA ZGODNIE Z WYMAGANIAMI POLSKIEJ NORMY PN-ISO 9836:1997 - "WŁAŚCIWOŚCI UŻYTKOWE W BUDOWNICTWIE - OKREŚLANIE I OBLICZANIE WSKAŹNIKÓW POWIERZCHNIOWYCH I KUBATUROWYCH". WYMIAROWANIE POMIESZCZEŃ POKAZANO W ŚWIETLE ŚCIAN W STANIE SUROWYM BEZ WYKOŃCZENIA, A ICH POWIERZCHNIE PODANO Z UWZGL. WYPRAW WEWNĘTRZNYCH.