



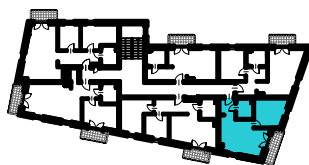
OGRODY
KRASICKIEGO

IGNACEGO KRASICKIEGO 15

Ogrody Krasickiego Sp. z o.o.
ul. Stalowa 36/131
03-429 Warszawa

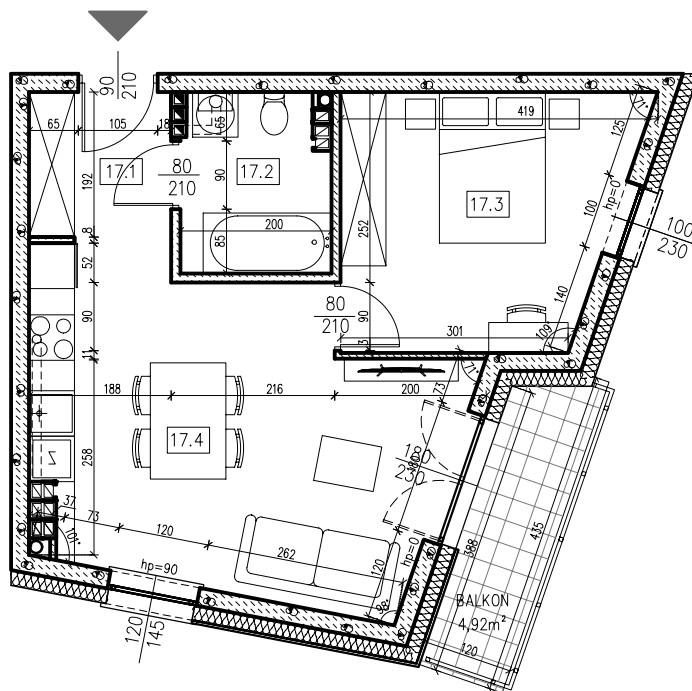
info@ogrodykrasickiego.pl
tel. 500 793 017
www.ogrodykrasickiego.pl

MIESZKANIE 17 - PIĘTRO II - 2P+AK



NR	POMIESZCZENIE		POW.[m ²]
17.1	HOL	WG. LOK.	3.62
17.2	ŁAZIENKA	WG. LOK.	4.43
17.3	POKÓJ	WG. LOK.	12.20
17.4	POKÓJ+AK	WG. LOK.	21.34

POWIERZCHNIA - 41.59m²



UWAGA:

KARTA MIESZKANIA OPRACOWANA NA PODSTAWIE PROJEKTU BUDOWLANEGO. UKŁAD ŚCIAN DZIAŁOWYCH, ROZKŁAD I WIELKOŚĆ STOLARKI DRZWIOWEJ I OKIENNEJ, BALKONÓW, UMIEJSCOWIENIE I WIELKOŚĆ KANAŁÓW INSTALACYJNYCH, ELEMENTÓW KONSTRUKCYJNYCH, POWIERZCHNIE MOGĄ ULEC NIEWIELKIEJ ZMIANE. PRZEDSTAWIONA ARANŻACJA WNETRZ MA CHARAKTER POGŁĄDOWY.

POWIERZCHNIA UŻYTKOWA MIESZKAŃ ZOSTAŁA OBLICZONA ZGODNIE Z WYMAGANIAMI POLSKIEJ NORMY PN-ISO 9836:1997 - "WŁAŚCIWOŚCI UŻYTKOWE W BUDOWNICTWIE - OKREŚLANIE I OBLICZANIE WSKAŹNIKÓW POWIERZCHNIOWYCH I KUBATUROWYCH". WYMIAROWANIE POMIESZCZEŃ POKAZANO W ŚWIETLE ŚCIAN W STANIE SUROWYM BEZ WYKOŃCZENIA, A ICH POWIERZCHNIE PODANO Z UWZGL. WYPRAW WEWNĘTRZNYCH.