



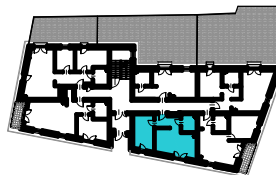
OGRODY
KRASICKIEGO

IGNACEGO KRASICKIEGO 15

Ogrody Krasickiego Sp. z o.o.
ul. Stalowa 36/131
03-429 Warszawa

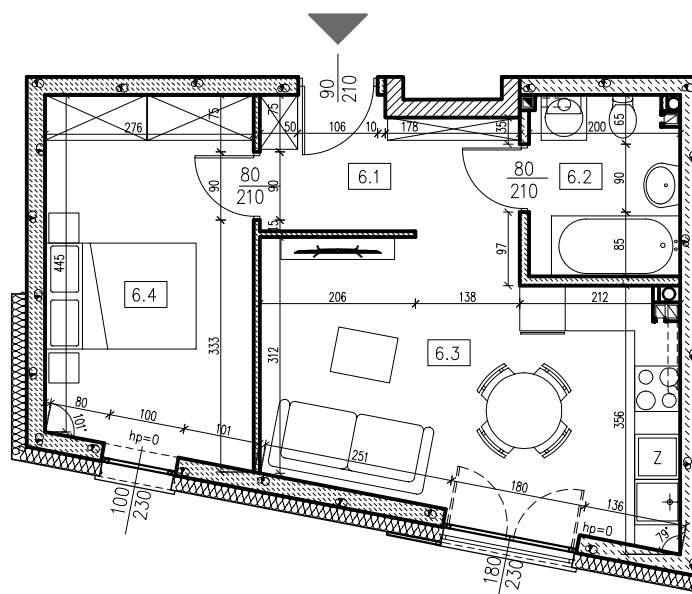
info@ogrodykrasickiego.pl
tel. 500 793 017
www.ogrodykrasickiego.pl

MIESZKANIE 6 - PARTER - 2P+AK



NR	POMIESZCZENIE		POW.[m ²]
6.1	HOL	WG. LOK.	5.63
6.2	ŁAZIENKA	WG. LOK.	4.55
6.3	POKÓJ+AK	WG. LOK.	18.56
6.4	POKÓJ	WG. LOK.	12.81

POWIERZCHNIA - 41.55m²



UWAGA:

KARTA MIESZKANIA OPRACOWANA NA PODSTAWIE PROJEKTU BUDOWLANEGO. UKŁAD ŚCIAN DZIAŁOWYCH, ROZKŁAD I WIELKOŚĆ STOLARKI DRZWIOWEJ I OKIENNEJ, BALKONÓW, UMIEJSCOWIENIE I WIELKOŚĆ KANAŁÓW INSTALACYJNYCH, ELEMENTÓW KONSTRUKCYJNYCH, POWIERZCHNIE MOGĄ ULEC NIEWIELKIEJ ZMIANIE. PRZEDSTAWIONA ARANŻACJA WNETRZ MA CHARAKTER POGŁADOWY.

POWIERZCHNIA UŻYTKOWA MIESZKAŃ ZOSTAŁA OBLICZONA ZGODNIE Z WYMAGANIAMI POLSKIEJ NORMY PN-ISO 9836:1997 - "WŁAŚCIWOŚCI UŻYTKOWE W BUDOWNICTWIE - OKREŚLANIE I OBLICZANIE WSKAŹNIKÓW POWIERZCHNIOWYCH I KUBATUROWYCH". WYMIAROWANIE POMIESZCZEŃ POKAZANO W ŚWIETLE ŚCIAN W STANIE SUROWYM BEZ WYKOŃCZENIA, A ICH POWIERZCHNIE PODANO Z UWZGL. WYPRAW WEWNĘTRZNYCH.